



Sur les traces de Vlamincq

Départ : **RUEIL-LA-GADELIERE**

Durée moyenne : **3:30**

Arrivée : **RUEIL-LA-GADELIERE**

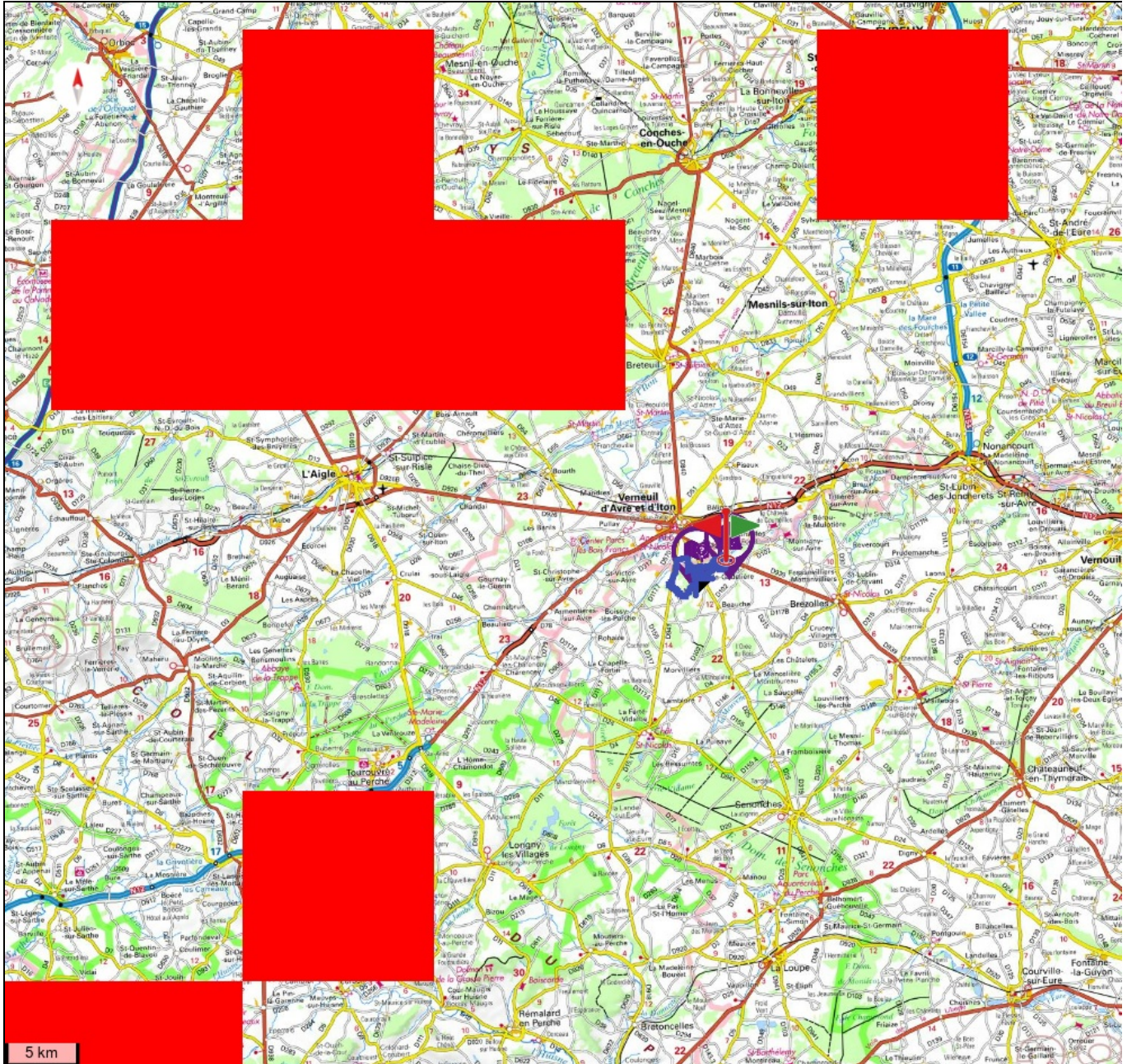
Longueur : **13,94 km**

Niveau : **Moyen**

Dénivelé positif : **97 m**

Note : ★★★★★

Dénivelé négatif : **-91 m**



DESCRIPTION DU CIRCUIT

Cet itinéraire de promenade emprunte des chemins qui passent à proximité de lieux relatifs à Vlaminck, peintre du début du XXème siècle. Légèrement vallonné, le circuit passe de part et d'autre de l'aqueduc de l'Avre, qui amène l'eau potable jusqu'à Paris. Traversant les vallées du Buternay, de Lamblore et du Nouvet, cette randonnée est marquée par l'eau que l'on voit ou que l'on devine parfois. Vous passerez également à proximité du cimetière où se trouve la tombe de Vlaminck et le départ a lieu à la mairie où est installé un buste du peintre rappelant sa vie dans le village. Circuit réalisé avec le concours du Comité Départemental de Randonnée Pédestre d'Eure-et-Loir. Suivre le balisage jaune.
Buste et tombe de Vlaminck, aqueduc de l'Avre.

DÉTAIL DE VOTRE RANDO

RUEIL-LA-GADELIERE - Départ : Mairie

Se diriger vers l'église, couper la D 939 et traverser le ruisseau à côté de la station de pompage. A l'église, prendre à gauche la D 316 et longer le cimetière (tombe de Vlaminck dans l'allée de gauche). Traverser la D 939 et rejoindre Le Nouvet (vue sur les captages de la ville de Paris). Couper la D 25 et continuer jusqu'au croisement.

4 km : (raccourci possible tout droit) Tourner à droite et gagner La Puisaye (en période humide, éviter le gué et prendre la variante). Suivre la route à gauche sur 600 m, puis tourner à gauche.

7 km : Poursuivre tout droit et suivre la route. Aux Bruyères, virer à gauche vers Le Canada. Continuer tout droit sur la route, puis s'engager à gauche sur le chemin Manant. Longer les Bois de la Noë, puis virer à gauche et gagner Le Bois de Rueil.

10,5 km : Emprunter la route à droite, puis suivre la D 25 à gauche. Prendre le chemin à droite qui descend vers le ruisseau de Lamblore, le long de la clôture des captages de la ville de Paris. Emprunter la D 316 à gauche, traverser Le Plessis et rejoindre la mairie.

14 km : Arrivée.

INFOS PRATIQUES À PROXIMITÉ

	Site culturel
Château de la Gadelière Château de la Gadelière 28270 RUEIL-LA-GADELIERE	06 15 45 69 33 http://www.chateaudelagadeliere.com
	Site naturel
Château de la Gadelière Château de la Gadelière 28270 RUEIL-LA-GADELIERE	06 15 45 69 33 http://www.chateaudelagadeliere.com
	A faire
Ferme le Bois Normand 251 Le Bois Normand 28270 RUEIL-LA-GADELIERE	06 99 25 35 35
Ferme le Bois Normand 251 Le Bois Normand 28270 RUEIL-LA-GADELIERE	06 99 25 35 35

BALISAGE DES SENTIERS

Selon les types de pratiques, certains circuits sont balisés dans un sens, d'autres dans les deux sens. Les circuits nature ne sont pas balisés. Pour plus d'informations sur le balisage, consultez la page randonnees.eurelien.fr/le-balisage

CHARTRE DU RANDONNEUR

Les circuits à pied, à VTT et à cheval empruntent des chemins et sentiers ruraux du domaine public fréquentés par tous types de randonneurs. A ce titre, nous vous invitons à suivre les conseils présents sur la page randonnees.eurelien.fr/la-charte